



strateg



Urząd Statystyczny w Rzeszowie



System Monitorowania Rozwoju

SYSTEM „STRATEG”

strateg.stat.gov.pl

Angelika Koprowicz
Rzecznik Prasowy
Urzędu Statystycznego
w Rzeszowie

Co to jest Strateg?

STRATEG to stworzony przez Główny Urząd Statystyczny we współpracy z Ministerstwem Rozwoju Regionalnego system:

- ogólnie dostępny,
- na bieżąco aktualizowany,
- wspierający proces programowania i monitorowania realizacji strategii obowiązujących w Polsce,
- stanowiący repozytorium wskaźników pochodzących z różnych strategii.

Po co powstał STRATEG?

- zapewnienie zintegrowanego systemu informacji na potrzeby:
 - monitorowania realizacji strategii rozwojowych i polityk publicznych,
 - programowania i monitorowania nowej perspektywy polityki spójności na lata 2014-2020,
 - monitorowania i analizowania trendów i procesów rozwojowych w ich wymiarze terytorialnym;
- utworzenie spójnego zestawu danych i metadanych;
- udostępnienie nowoczesnych narzędzi analizy i prezentacji wizualnej zjawisk;

Zakres informacji – strategie i programy

W systemie znalazły się przyjęte i aktualnie obowiązujące strategie, oraz ważne dokumenty strategiczne:

- Strategia Europa 2020
- Długookresowa Strategia Rozwoju Kraju
- Średniookresowa Strategia Rozwoju Kraju
- 9 zintegrowanych strategii rozwoju
- Umowa partnerstwa
- Strategie ponadregionalnych
- 16 Strategii wojewódzkich
- Programy Operacyjne

Zakres czasowy i terytorialny

strateg



- blisko **1400 wskaźników** z ponad 130 źródeł;
- łącznie z przekrojami terytorialnymi i wymiarami – ponad **3,6 mln rekordów**

strateg Funkcjonalności systemu

System **STRATEG** zawiera:

- szereg innowacyjnych rozwiązań dotyczących m.in. sposobu wizualizacji danych w formie:
 - tablic
 - wykresów,
 - map,
 - raportów,
- obszerny zbiór metadanych opisujących wskaźniki;
- zestaw dodatkowych informacji, m.in. linków do najważniejszych dokumentów o charakterze strategicznym, raportów i innych opracowań.

Funkcjonalności systemu - tablice


Tablica

Wykres

Mapa

Raport

 Ustawienia

 Operacje

 Drukuj

 Zapisz

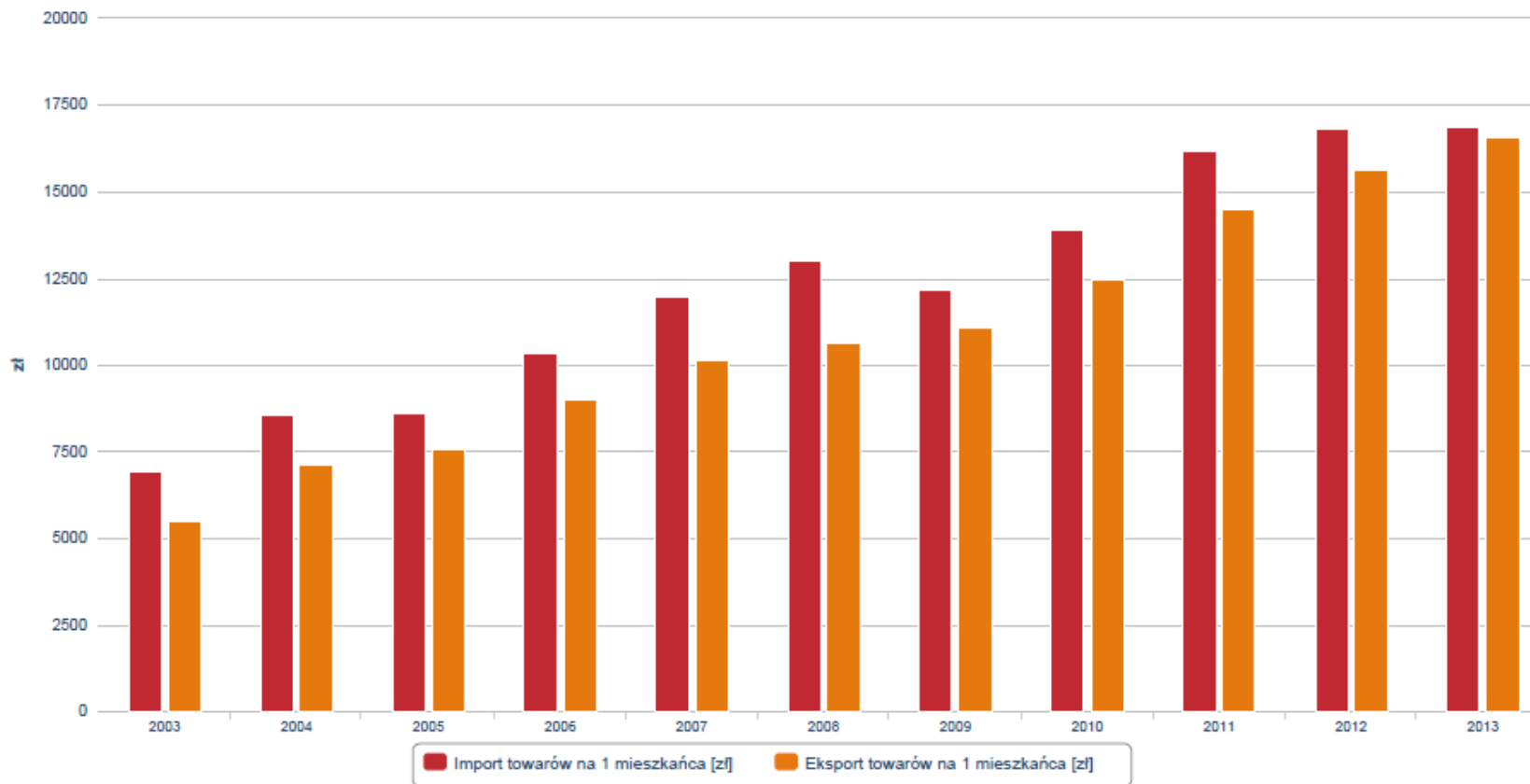
Wskaźnik: Liczba urodzeń żywych ▾

Miasto/Wieś: Miasto ▾

Jednostka terytorialna	2003	2004	2005	2006	2007	2008	2009	2010	2011	2012	2013	Suma	Średnia	Dynamika 2013/2003
POLSKA	199583	204898	211200	218000	225638	241288	246429	241920	225701	223712	213749	2452118,00	222919,82	107,10
Łódzkie	13204	13739	13790	14209	14586	15509	16109	15735	14691	14450	13567	159589,00	14508,09	102,75
Mazowieckie	29120	30712	32153	34102	35440	38040	38428	38989	36979	36769	35476	386208,00	35109,82	121,83
Małopolskie	13923	14137	14521	14780	15342	16593	17336	17057	16108	15874	15581	171252,00	15568,36	111,91
Śląskie	30360	31294	31740	33409	34097	36471	37078	36739	34077	33962	32481	371708,00	33791,64	106,99
Lubelskie	9113	9152	9410	9540	9667	10078	10647	10279	9524	9485	8828	105723,00	9611,18	96,87
Podkarpackie	7332	7412	7604	7559	7918	8516	8817	8576	8232	8191	7943	88100,00	8009,09	108,33
Podlaskie	5918	5975	6347	6330	6500	6914	7305	7133	6610	6697	6385	72114,00	6555,82	107,89
Świętokrzyskie	4740	4718	4700	4730	4923	5330	5452	5323	4905	4848	4339	54008,00	4909,82	91,54
Lubuskie	5581	6102	6086	6408	6552	6894	7086	6646	6397	6347	5926	70025,00	6365,91	106,18
Wielkopolskie	17608	17633	18996	19246	20261	21452	22171	21715	19896	19735	18938	217651,00	19786,45	107,55
Zachodniopomorskie	9958	10108	10356	10468	11179	11945	11566	11192	10365	10249	9847	117233,00	10657,55	98,89
Dolnośląskie	16100	16665	17539	17999	18686	20459	20267	20100	18747	18368	17525	202455,00	18405,00	108,85
Opolskie	4188	4345	4476	4517	4519	4786	4862	4765	4442	4561	4138	49599,00	4509,00	98,81
Kujawsko-pomorskie	11187	11193	11307	11777	12110	12853	13184	12741	11762	11411	11116	130641,00	11876,45	99,37
Pomorskie	13517	13901	14149	14773	15365	16461	16678	16242	14905	14887	14248	165126,00	15011,45	105,41
Warmińsko-mazurskie	7734	7812	8026	8153	8493	8987	9443	8688	8061	7878	7411	90686,00	8244,18	95,82

Funkcjonalności systemu - wykresy

Obroty towarowe handlu zagranicznego na 1 mieszkańca

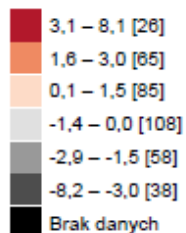


strateg Funkcjonalności systemu - mapy

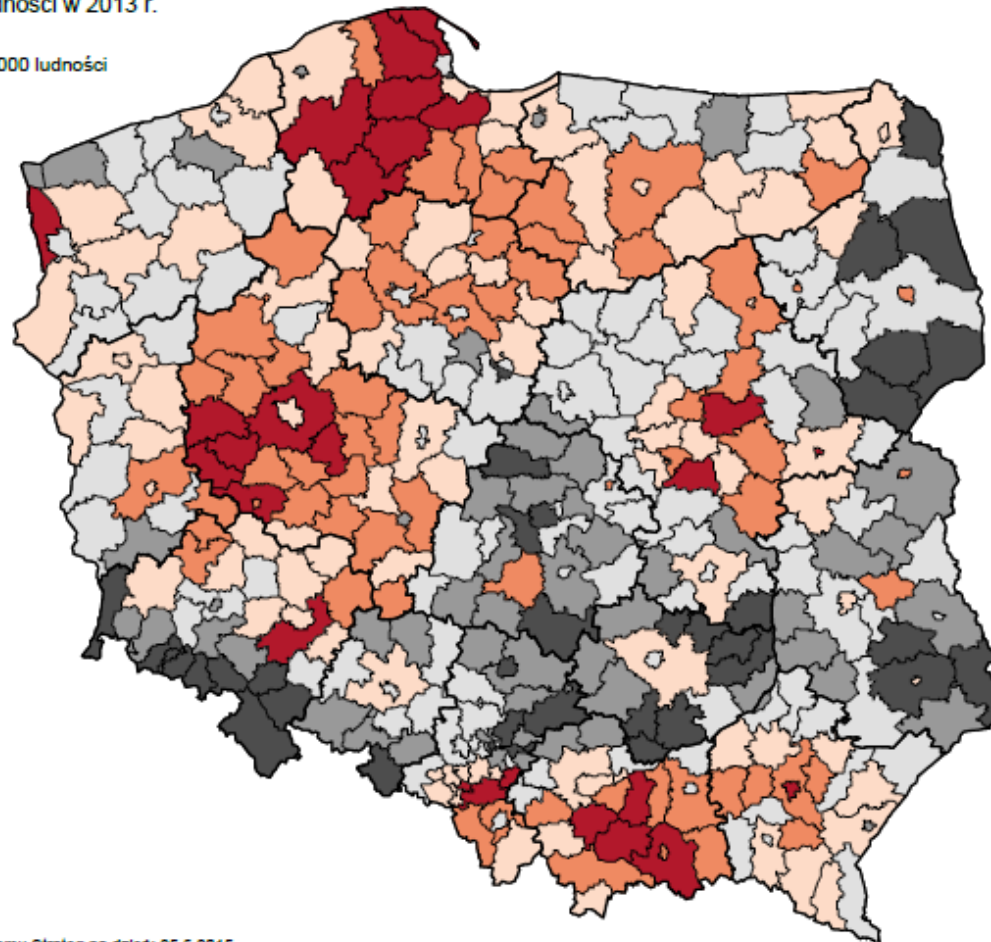
Przyrost naturalny na 1000 ludności w 2013 r.

Rok: 2014

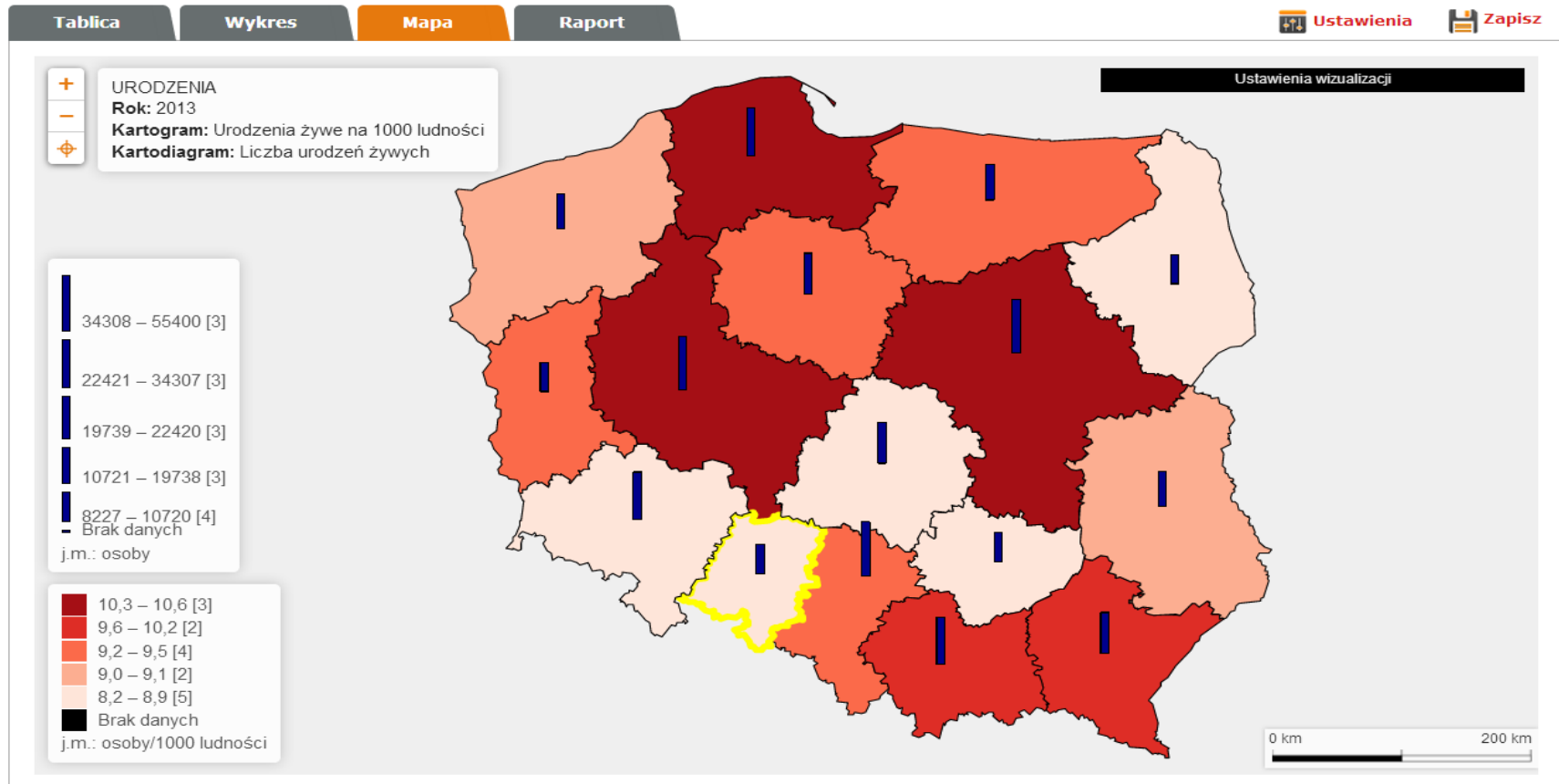
Kartogram: Przyrost naturalny na 1000 ludności



j.m.: osoby/1000 ludności



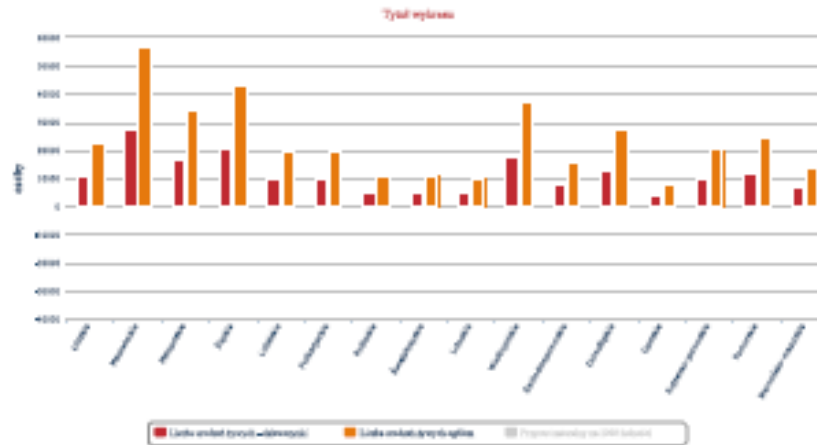
Funkcjonalności systemu - mapy



Funkcjonalności systemu - raport

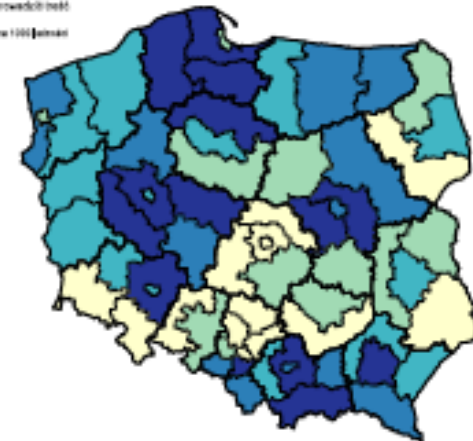
25.06.2015

Strateg - STRATEG



Tytuł - 1 (rodzaje) i urodził by wprowadzić (rodzaje)
 2003-2013
 Program Prognozy na rok 2014 (rodzaje)

■ 10 - 10,000
■ 10 - 10,000
■ 10 - 10,000
■ 10 - 10,000
■ 10 - 10,000
 Licz. w tys. 1000 (rodzaje)



Wskaźnik: Liczba urodzeń żywych ▾

Jednostka terytorialna	2003	2004	2005	2006	2007	2008	2009	2010	2011	2012	2013	Suma	Średnia	Dynamika 2013/2003
Łódzkie	21776	22473	22604	23395	23869	25512	26052	25526	23952	23851	22420	261430,00	23766,36	102,96
Mazowieckie	46600	48366	49983	52787	55140	58714	59841	60756	57258	57281	55400	602126,00	54738,73	118,88
Małopolskie	31879	31978	32477	32652	34071	36852	37286	37049	35524	35117	34307	379192,00	34472,00	107,62
Śląskie	39156	40134	40763	42458	43858	46994	47860	47814	44803	44565	42829	481234,00	43748,55	109,38
Lubelskie	21261	20794	21346	21496	21795	23009	22964	22635	21363	21214	19738	237615,00	21601,36	92,84
Podkarpackie	20519	20533	20525	20281	20967	22224	22368	21990	21130	21064	20373	231974,00	21088,55	99,29
Podlaskie	10792	10692	11009	11045	11196	11945	12202	11928	11155	11161	10619	123744,00	11249,45	98,40
Świętokrzyskie	11538	11274	11477	11349	11971	12736	12741	12445	11600	11510	10720	129361,00	11760,09	92,91
Lubuskie	9279	9857	9915	10423	10796	11351	11499	10939	10421	10367	9737	114584,00	10416,73	104,94
Wielkopolskie	33427	33575	35299	36440	38114	40925	40882	40909	38082	37833	36561	412047,00	37458,82	109,38

Funkcjonalności systemu – moduł analityczny



Nazwa wskaźnika	Gęstość zaludnienia
Nazwa alternatywna/Wskaźnik użyty w strategii/programie	Ludność na 1 km ² Gęstość zaludnienia (os./km ²) M. Górnośląska, A. Częstochowska, A. Rybnicka, A. Bielska - <i>Strategia Rozwoju Województwa Śląskiego "Śląskie 2020+"</i> Gęstość zaludnienia MOF Rzeszowa - <i>Strategia Rozwoju Województwa - Podkarpackie 2020</i> Gęstość zaludnienia w MOF ośrodków subregionalnych - Krosno, Mielec, Przemyśl, Stalowa Wola, Tarnobrzeg - <i>Strategia Rozwoju Województwa - Podkarpackie 2020</i>
Dokumenty strategiczne/programowe; monitorowane cele	Strategia rozwoju województwa śląskiego: - Cel operacyjny: C.2. Zintegrowany rozwój ośrodków różnej rangi Strategia rozwoju województwa podkarpackiego: - Priorytet tematyczny 3.3. Funkcje metropolitalne Rzeszowa - Priorytet tematyczny 3.5. Spójność przestrzenna i wzmacnianie funkcji biegunów wzrostu
Obszary tematyczne	Ludność Spójność terytorialna
Cel polityki spójności	–
Opis wskaźnika	Liczba ludności przypadająca na 1 km ² powierzchni ogólnej (stan w dniu 31 XII)

Funkcjonalności systemu – moduł analityczny

strateg SYSTEM MONITOROWANIA ROZWOJU
strateg.stat.gov.pl

Źródło danych	Główny Urząd Statystyczny
Dostępność danych w systemie; częstotliwość	Dane roczne; od 2003 r.
Dostępne wymiary	Miasto/wieś
Poziom dostępności terytorialnej	Polska, NTS 2 - NTS 5
Dostępność dla UE	Kraje UE, UE-27 Źródło danych: Eurostat
Uwagi	

Zastosowanie systemu

Funkcjonowanie bazy STRATEG może w znacznym ułatwić stopniu:

- analizę i ocenę realizacji zadań przewidzianych w dokumentach programowych,
- analizę trendów rozwojowych opartą na wskaźnikach realizacji strategii,
- bieżącą pracą ministerstw oraz poszczególnych urzędów jednostek samorządu terytorialnego,
- oceną realizacji polityki spójności, zarówno w ramach perspektywy finansowej 2007-2013, jak również perspektywy 2014-2020,
- opracowywanie tzw. raportów strategicznych.

Użytkownicy systemu

Mając na względzie wiarygodność i aktualność danych statystycznych, jak również ich dostępność, baza może być doskonałym narzędziem wykorzystywanym przez:

- administrację samorządową,
- administrację rządową,
- pracowników naukowych,
- podmioty gospodarcze,
- organizacje pozarządowe,
- studentów,
- dziennikarzy.



strateg

Angelika Koprowicz
Rzecznik Prasowy
Urzędu Statystycznego w Rzeszowie
tel. 178535210
e-mail: a.koprowicz@stat.gov.pl

Wszelkie sugestie, uwagi oraz zapytania dotyczące systemu STRATEG prosimy kierować na adres:

<http://strateg.stat.gov.pl/>